

# LuxScan Technologies

## Easy-Scan C50

Einstiegsmodell für das Aufrüsten  
von Kreidemarkierungsstationen

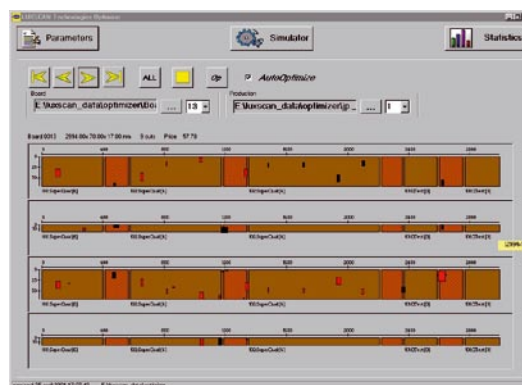
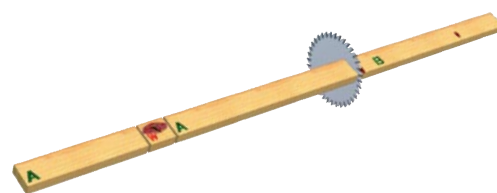
### Eigenschaften

- ✓ Oberflächenabtastung durch 2 Laserkameras. Die Erkennung erfolgt auf Basis der MultiScan-Technologie (visuell, Tracheid-Effekt und Profilgeometrie)
- ✓ Volle Defekterkennung: Waldkante, Äste, Risse, Markröhre, Harzgallen, Bläue / Rotfäule...
- ✓ Entwickelt zur Aufrüstung existierender Kreidemarkierungen
- ✓ Geprüftes industrielles Sortiersystem
- ✓ Leistungsfähige 3D-Optimierung und Simulation
- ✓ Optimierung der Schnitte nach Wert, Ausnutzung oder Produktionsziel
- ✓ Umfangreiche Statistikfunktionen in Echtzeit
- ✓ Netzwerkfähig
- ✓ Kompatibel mit allen Hochleistungs-Optimier-Kappsägen
- ✓ PC-basiertes System
- ✓ Verarbeitung von Brettern mit fallenden Breiten in einem Auftrag
- ✓ Schnelles Return-on-Investment

**Der Easy-Scan** ist ein erprobter 2-seitiger Scanner, der verschiedene Arten von Defekten, wie Waldkante, Äste, Risse, Markröhre, Harzgallen, Bläue / Rotfäule und andere wichtige Holzfehler erkennt. Er verfügt über die Multi-Scan-Technologie, Laser-Profilvermessung, Dimensionsvermessung und eingebaute Netzwerkfähigkeiten.

**Der Scanner** ist kompatibel mit allen Optimierungskappsägen. Er kann sowohl inline als auch mit einem Puffer an die Säge angeschlossen werden. Hierbei kann er existierende Markierstationen ersetzen. Das Modul für die Verarbeitung von fallenden Breiten ist auch mit diesem Scanner verfügbar.

**Der Einsatz des Easy-Scan** ermöglicht reduzierte Arbeitskosten, gleich bleibende Qualität, erhöhte Produktivität und höhere Flexibilität, da die Sortierkriterien leicht und schnell geändert werden können.



### MATERIAL DATEN

Brettlänge	min. 1.20 m	max. 6,00 m
Brettstärke	min. 12 mm	max. 150 mm
Brettbreite	min. 25 mm	max. 260 mm

### SCANNER DATEN

Arbeitshöhe	900 mm
Höhe	2000 mm
Breite	1600 mm
Länge	440 mm
Stromversorgung	220 V / 50Hz oder 480 V / 60 Hz
Druckluft	3 bar / 45 PSI
Vorschub	160 m/min
Anwendungen	Scannen und Optimieren für Kappanlagen Scannen und Sortieren für Sortieranlagen